

Der sino MX-PRO

Mehrfach mit der besten Note ausgezeichnet.

In den Vergleichstests der Fachpresse hat die Handelsplattform sino MX-PRO 2008, 2009, 2010, 2011 und 2012, 2013, 2015, 2016 jeweils die beste Bewertung erhalten – teilweise mit Abstand.

Der sino MX-PRO wurde gemeinsam mit Heavy Tradern weiterentwickelt und setzt Maßstäbe in puncto Schnelligkeit, Stabilität und Flexibilität beim Handel mit Aktien, Futures, Optionsscheinen und Devisen.



Mit dem sino MX-PRO handeln Sie weltweit an mehr als 40 Börsen und mit rund 10 außerbörslichen Partnern.

sino

High End Brokerage

Profitieren Sie von einem optimalen Package für Heavy Trader



Die sino AG bietet Heavy Tradern mit dem sino MX-PRO ein optimales Package: Ein leistungsfähiges Trading-Tool mit Click-Trading und Multi-Exchange-Access, fairen und attraktiven Konditionen, kompetentem Support und umfassenden Sicherheitsfeatures. Der Handel auf XETRA, an regionalen deutschen und internationalen Börsen, an der EUREX (Futures), an NASDAQ, NYSE, CME/CBOT (US-Futures), Chi-X, FOREX und mit außerbörslichen Partnern in einem integrierten Frontend gehört ebenso dazu wie vor- und nachbörslicher Handel in Deutschland, USA und Kanada sowie Intraday- und Overnight-Short-Sales für praktisch alle liquiden Aktien - auf Wunsch auch Telefon-Brokerage.

Komfort und Leistung

Der sino MX-PRO ist einfach und bequem auf handelsüblicher Hardware zu installieren: mit einem Java-Webstart über die sino Homepage (www.sino.de). Das Multi-Desktop-Feature ermöglicht die Darstellung sämtlicher Funktionalitäten auf einer quasi unbegrenzten Zahl

von Monitoren: bei hoher Stabilität und ohne Einschränkung der Performance. Für US-Börsen, Time&Sales usw. können beliebig viele Worksheets angelegt werden. Hintergrundfarben lassen sich wie Schriftgrößen und -farben individuell konfigurieren.

Individuelle Quote-Sheets für XETRA (Markttiefe), NASDAQ (Level-2-Quotes), NYSE, Parkettkurse, Futures & Indizes. News und P&L-Anzeige integriert

Orderzeile in jedem Fenster möglich

Orderbook: Aktive, gelöschte oder ausgeführte Orders mit Ausführungshistorie. Filter für Börsenplätze oder z.B. Volumen

Realtime Charting

The screenshot displays the sino MX-PRO trading platform interface. Key components include:

- Quote Sheet:** A table showing market data for various instruments like FDAXZ7.EUX, FGBLZ7.EUX, and others, including bid/ask prices and volumes.
- Order Book:** A window showing active orders with columns for ID, Symbol, Exchange, ISIN, Created, State, T, Size, and Limit.
- Trades:** A window displaying trade history with columns for Order ID, Symbol, Exchange, Time, Size, Price, and Fees.
- Trade Stats:** A summary table of trade statistics, including Buy Avg Price, Buy Size, Net Size, Sell Size, Sell Avg Price, and P&L.
- Chart:** A real-time candlestick chart for FDAXZ7.EUX with volume and RSI indicators.
- Time & Sales:** A window showing the order book and trade flow for a specific instrument, including bid/ask sizes and prices.
- Order Entry:** A form at the bottom for manual order entry, including fields for Buy/Sell, Symbol, Size, Limit, Exchange, and Account.

Orderzeile: Eingabe manuell sowie durch Klick auf Bid oder Ask, inkl. Iceberg- und Stop-Orders. Mehr Features siehe Seite 7

Time & Sales mit Volume Weighted Average Price

NASDAQ (Level-2-Quotes) oder XETRA (Markttiefe)

TradeStatistics: Auflistung der Positionen mit P&L-Berechnung

News/Head	Pub	Net Size	Symbol	Last	Last Size	Page	Bid Size	Ask	Ask Size	ASize Cum	Pre	High		
			FO27.000	104,91	2	2	12588,00	12588,00	2	21207,00	12584,00			
			FORT 27.000	104,91	23		130	130	104,91	104,92	278	278	103,97	101,34
			ADBL 270	183,05	233		800	800	183,05	183,00	3728	3728	183,25	183,05
			ADBL 270	183,05	1781		2383	2383	183,05	183,00	7394	7394	183,35	183,05

Quote-Sheet

Quote-Sheet

- Individuelle Watchlists mit Push-Kursen
- XETRA (Markttiefe), Parkettbörsen, EUREX, NASDAQ (Level 2), FOREX und Emittenten für Direkthandel
- Beliebige Quote-Sheets mit integrierter Ordereingabe
- Anzeige eigener Orders (Level 2)

ID	Symbol	Exchange	ISIN	Created	Status	Size	Limit
7224342	FO	NYSE	C004125913	15:59:43	PLSD	8	300,000
7224343	LIB	XTR	0000000000	15:59:48	ACTIVE	8	617
7224342	GMVN	FR	000001Y0M2	15:59:38	CANCELLED	5	4200
7224343	BOC	XTR	A100000000	15:59:37	ACTIVE	5	1000
7224342	GMVN	FR	000001Y0M2	15:59:32	CANCELLED	5	3000
7224344	AND	XTR	0000000000	15:59:44	ACTIVE	8	60000
7224343	AGI	XTR	0000000000	15:59:47	ACTIVE	5	1000 (200)
7224342	30:0	NAM	0000000000	15:59:48	ACTIVE	8	1000

Orderbook

Orderbook

Die Ordermaske des sino MX-PRO bietet umfassenden Komfort für effizientes Handeln an mehreren Börsen gleichzeitig:

- Orders sekundenschnell und einfach einstellen, ändern oder löschen
- Frei konfigurierbare Ordereingabezeilen
- Click-Trading und viele andere professionelle Funktionalitäten
- Trades und Orders nach verschiedenen Kriterien sortieren
- Order History (Eingabezeit, Änderungen, Fills etc.)

TradeStatistics

- Übersichtliche Darstellung aller Positionen
- Realtime Profit-Loss-Bewertung

Portfolio

- Überblick über komplette Depotbestände
- Realtime Profit-Loss-Bewertung

Requested	Size	Instrument	Account	Bid Size	Bid Price	Ask Price	Ask Size	From	Valid For	Status
15:54:52	8	4719 ADBL LUS	NT01337	4719	193,85	193,250	4719 LUS	3s		Active
15:53:18		5000000 LUS	KR01307	5000	15,378	15,324	5000 LUS			Exec

Quote-Request

Limitorders im Direkthandel

Handeln fast wie an der Börse, nur ohne Courtage

- Mit allen angeschlossenen Emittenten
- Limitierte Kauf- und Verkauforders im Direkthandel: Automatische Transaktion, sobald Quotes der Emittenten und Limits der Kunden matchen
- Manueller Handel per Quote-Request
- Sehr günstige Gebühren: 8,00 € für eine 5.000-€-Order

Über 40 Börsen, rund 10 Direkthandelspartner

Weltweit stehen Ihnen 43 Handelsplätze offen. Dazu kommen 9 Partner für den außerbörslichen Handel. An weiteren internationalen Börsen können Sie zusätzlich telefonisch handeln. Das sino Handelsteam berät Sie gern.

EUREX-Handel

- Komfortables Click-Trading
- Schnellste Routingzeiten durch beste Anbindung über eine Co-Location der Deutschen Börse in Frankfurt
- Attraktive Konditionen: 1,00 € pro Halfturn ab dem 400. Roundturn (www.sino.de/provisionen)

FONDS und Anleihen

- Nahezu alle in Deutschland handelbaren Fonds ohne Ausgabeaufschlag sowie börslicher und außerbörslicher Anleihenhandel

FOREX-Handel

- Alle gängigen Währungspaare
- Streaming Quotes
- Limitorders

News

- Integrierte Realtime News über DPA und Dow Jones Newswire
- Aktuellste Unternehmensnachrichten automatisch im Quote-Sheet angezeigt
- Umfangreiche Alarmfunktionen, z.B. bei Ad-hoc-Meldungen

Alerts und Events

Der sino MX-PRO informiert über individuell definierbare Marktereignisse. Zu überwachende Instrumente, Kurse, Volumina usw. sowie die Art des Alerts sind frei konfigurierbar.

Instrument	Size	Lender	Costodian	Country
160054	500000000	BOBROW	Clearstream (DE)	DE

Automatisierte Wertpapierleihe

Automatisierte Wertpapierleihe

Mit der automatisierten Wertpapierleihe können unsere Kunden Wertpapiere über den sino MX-PRO direkt »online« leihen, um ihre Leerverkäufe bequemer entsprechend den gesetzlichen Vorgaben zu gestalten.

API

Der sino MX-PRO bietet ein Application Programming-Interface:

- Push-Informationen über Orderstatus
- Orders mit eigener Software einstellen, ändern, löschen
- Anschluss an individuelle Scripte und Handelssysteme
- Zugriff auf Suchfunktion für Kontrakte
- In verschiedenen Programmiersprachen ansprechbar (Visual Basic, Java™, C++)
- Zusätzliche DDE- und Excel-RTD™*-Schnittstelle

Sicherheit

- Alle individuellen Daten werden verschlüsselt übertragen (SSL/TLS, 128-Bit-Verschlüsselung)
- Der Programm-Code des sino MX-PRO ist kryptografisch signiert und wird vom Java™ Webstart vor der Ausführung überprüft (gegenseitige Authentifizierung)

* Real Time Data (ab Excel 2003)

Futures handeln mit mehr Übersicht in dynamischen Momenten:

The GRID ist ein zusätzliches Modul der Handelsplattform sino MX-PRO und direkt in die Software integriert. Mit seiner innovativen Charakterisierung von Marktsituationen durch unterschiedliche Farbintensitäten schafft The GRID deutlich mehr Übersicht in dynamischen Momenten. Gehandelt wird direkt aus dem Chart: Orders und Limitorders lassen sich einfach per Mausklick einstellen, ändern, löschen. The GRID definiert damit einen neuen Standard für den sekundenschnellen Handel mit EUREX-Futures, der immer mehr Heavy Trader begeistert: zum Beispiel DAX-, BUND-, Eurostoxx-Futures oder andere hochliquide Instrumente.

The GRID für Futures – Demo-LogIn

The GRID eröffnet Futurshändlern auch neue strategische Möglichkeiten: Die Markthistorie wird durch die grafische Darstellung intuitiver zugänglich und erleichtert sekunden-schnelle Handelsentscheidungen.

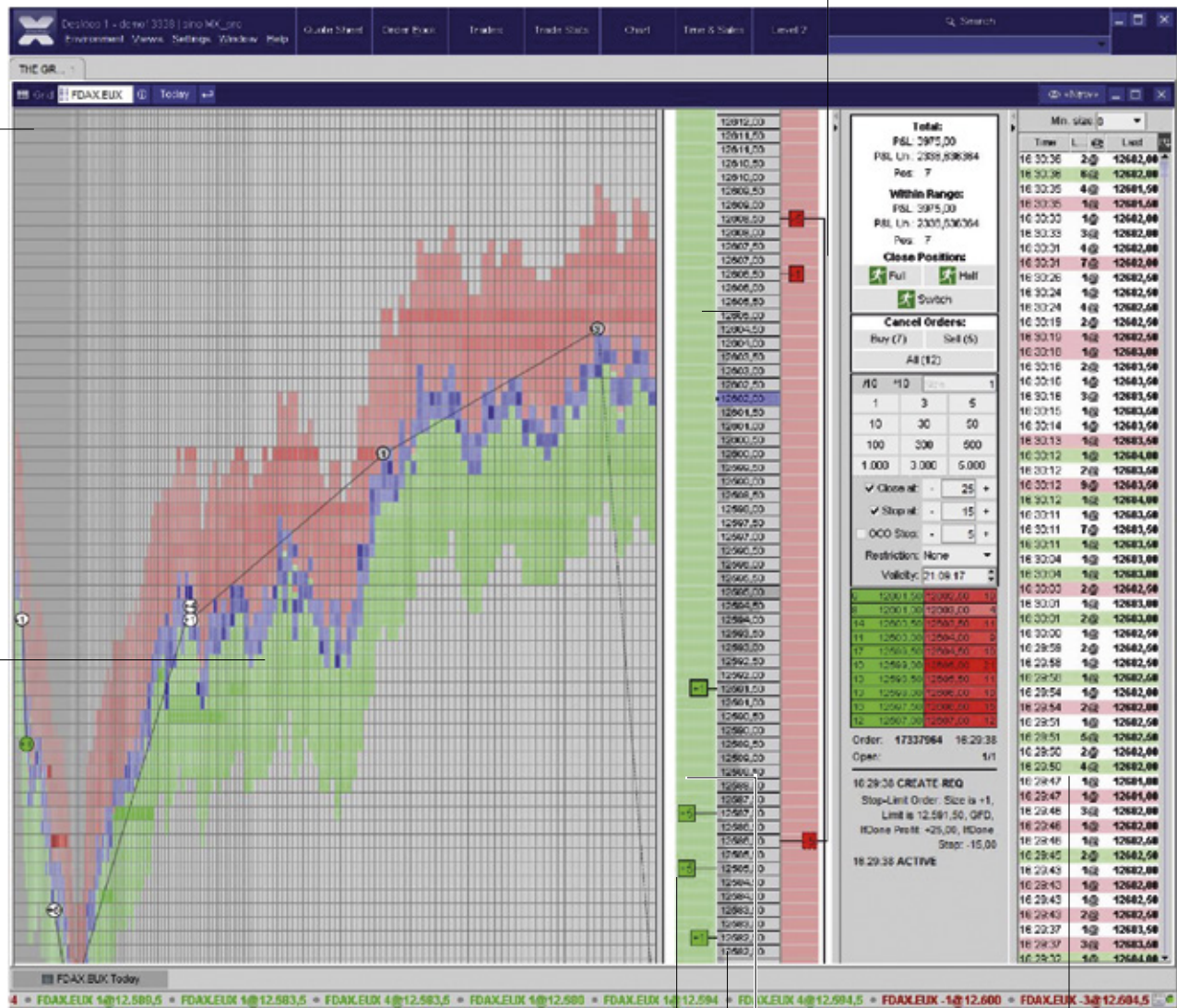
Eine Simulationsumgebung mit authentischen Daten von der EUREX lädt ein, das Modul des sino MX-PRO mit Realtime-Kursen zu testen. Demo-LogIn: www.sino.de/grid



Neu integrierte Info-Leiste mit den Werten für *Open, High, Low, Pre, Last* und *Total Day Size*

The GRID: Grafisch übersichtliche Darstellung der Bewegungen eines Börseninstruments, inklusive aller Trades und ihrer Ergebnisse

Control Panel:
Siehe rechte Seite



Die Leiter zeigt die aktuelle Marktsituation und historische Informationen. In Sekundenschnelle lassen sich hier zahlreiche Orders eingeben und mit einem Klick verschieben (ändern) oder mit einem (Links-)Klick löschen. Jede »Sprosse« der Leiter repräsentiert einen Preis – je höher die Sprosse desto höher der Preis.

Kombinierte Orders:
Gleichzeitig Ausstiegs-limit und Stop-Loss

Time & Sales:
Die aktuellen Trades des Marktes

Offene Orders

The GRID – Control Panel

Das *Control Panel* ist in einigen wesentlichen Funktionen stark verbessert worden. Bei der Ordereingabe mit einer Tastatur sind weder Tempo noch Präzision zu erreichen, die mit The GRID möglich sind.

Die Anbindung über die neue Hochgeschwindigkeits-schnittstelle ETS an XETRA und EUREX sorgt für unübertroffene Schnelligkeit im Order-Routing.

Total

Die *Portfolio View* kann nun *Profit* und *Loss* (P&L) für verschiedene Accounts gleichzeitig anzeigen und zusätzliche *position details* ausweisen. *P&L Un.* steht für *unrealized* und umfasst auch die Berechnung für nicht geschlossene Positionen

Within Range

Today

In der Kopfleiste lässt sich der Zeitraum einstellen, für den P&L berechnet werden soll – steht aktuell hier im Beispiel auf *today*

Close Position

Durch Klick auf *Full* oder *Half* wird die ausgewählte Position ganz oder halb geschlossen. Durch Klick auf *Switch* wird aus einer *Long Position* eine *Short Position* oder umgekehrt

Cancel Orders

Durch Klick auf *Buy* oder *Sell* werden offene Kauf- oder Verkauforders gecancelt. *All* cancelt alle Orders

Quick Size Picker

Die eingegebene Stückzahl mit einem Klick um Faktor 10 erhöhen oder durch 10 teilen, Stückzahlen mit einem Klick in Einer-, Zehner-, Hunderter- oder Tausenderschritten eingeben

Orders konfigurieren

Mit einem Klick Orderspezifikationen wie *Close at*, *Stop at* oder *OCO Stop* (*one cancels other*) festlegen, *Restrictions* definieren (zum Beispiel: nicht bei Auktionen) oder die Gültigkeitsdauer definieren (*Validity*)



Mini-Display


Die obersten zehn Ebenen der Markttiefe des ausgewählten Börseninstruments

Total:
P&L: 1387,50
P&L Un.: 247,727273
Pos: 3

Within Range:
P&L: 1387,50
P&L Un.: 247,727273
Pos: 3

Close Position:

 Full  Half

 Switch

Cancel Orders:

Buy (3) Sell (7)

All (10)

/10	*10	Size	2
1	3	5	
10	30	50	
100	300	500	
1.000	3.000	5.000	

Close at: - +

Stop at: - +

OCO Stop: - +

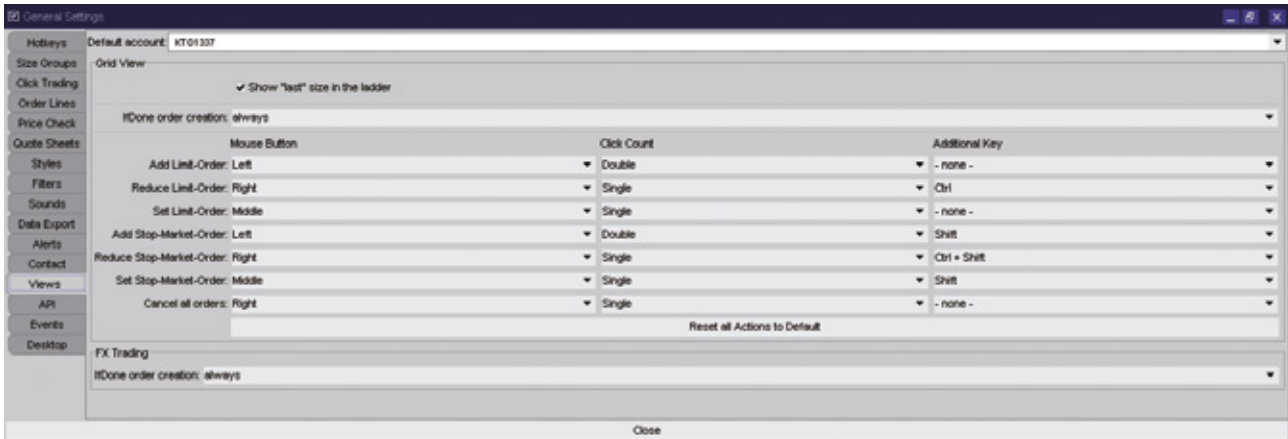
Restriction: None ▼

Validity: 15.09.17 ▲▼

3	12505,00	12505,50	3
8	12504,50	12508,00	11
7	12504,00	12506,50	11
10	12503,50	12507,00	22
11	12503,00	12507,50	19
9	12502,50	12508,00	12
11	12502,00	12508,50	11
14	12501,50	12509,00	13
10	12501,00	12509,50	13
10	12500,50	12510,00	9

The GRID individuell konfigurieren

Beispielhaft werden hier die Konfigurationsmöglichkeiten für The GRID vorgestellt.



Es lassen sich die verschiedenen Mausclicks (links, Mitte, rechts) so konfigurieren, dass sie mit oder ohne Zusatzaste auf Einfach- oder Doppelklick Orders einstellen oder konfigurieren oder löschen: Add Limit-Order, Set Limit-Order, ..., Add Stop-Market-Order..., Cancel all orders...

Hotkeys	Binding	Target	Action	Description
Click Trading		Desktop	Open News	Open a new News View
Order Lines	Strg-P	Desktop	Open Option Sheet	Open a new Option Sheet View
Price Check		Desktop	Open Portfolio	Open a new Portfolio View
Quote Sheets		Desktop	Open Account Messages	Open a new Account Messages View
Styles		Desktop	Open Events	Open a new Events View
Filters		Desktop	Open Equity Borrowing	Open a new Equity Borrowing View
Sounds	Strg-B	Desktop	Open Time & Sales	Open a new Time & Sales View
Data Export	F1	Desktop	Open Trades	Open a new Trades View
Alerts		Desktop	Open Order Book	Open a new Order Book View
Contact	Strg-O	Desktop	Show Manual	Shows the manual of the current focused components topic
Views		Desktop	Open Grid	Open a new Grid View
API		Desktop	Show/Hide Order Line	Toggle visibility of the Order Line
Events		Desktop	Open Level 2	Open a new Level 2 View
Desktop		Desktop	Open FX Quote Request	Open a new FX Quote Request View
		Desktop	Open FX Trading	Open a new FX Trading View
		Desktop	Open Quote Map	Open a new Quote Map View
		Desktop	Open Quote Sheet	Open a new Quote Sheet View
		Desktop	Open Quote Request	Open a new Quote Request View
		Desktop	Open Search	Open a new Search View
		Desktop	Open Exchanges	Open a new Exchanges View
		Desktop	Open Trade Stats	Open a new Trade Stats View
		Desktop	Open Chart	Open a new Chart View
		Desktop	Open Cash	Open a new Cash View
	Strg-G	Environment	Open General Settings	Open General Settings
		Environment	Save Environment	Open the "Save current Environment" Dialog
		Environment	Instant Logout	Logs out the current User
		Grid View	Centre Grid	Centre Grid in the active View
		Grid View	Centre Grid	Centre Grid in all Views
	Strg-F5	Internal Frame	Restore	Restore active internal frame
	Strg-F7	Internal Frame	Move	Move active internal frame
	Strg-F10	Internal Frame	Maximize	Maximize active internal frame
	Strg-F8	Internal Frame	Resize	Resize active internal frame
	Strg-F4	Internal Frame	Close	Close active internal frame
	Strg-F9	Internal Frame	Minimize	Minimize active internal frame
	Strg-F6	Internal Frame	Activate next frame	Activate next internal frame
	F4	Order Line	Clear	Reset all fields in the Order Line
	F2	Order Line	Switch to buy mode	Change the order type to buy
	F9	Order Line	Open Settings	Show the Order Line Settings
	F3	Order Line	Switch to sell mode	Change the order type to sell
	Alt-F4	Program	Exit	Exit the TBMX Client

Mit Hotkeys lässt sich für jede Taste der Tastatur ein Kurzbefehl definieren. So kann zum Beispiel mit F1 ein neues Fenster geöffnet werden, mit der Steuerungstaste (Ctrl) kann zum Beispiel ein Fenster maximiert oder geschlossen werden usw.

Hotkeys	Symbol	Size A	Size B	Size C	Size D	Sweep Max Size	Size Step	Price Step
Size Groups	DTE.XTR	5000	2000					
Click Trading	BMV.XTR	2000	1000	500				
Order Lines	ALV.XTR	1000	500	300				
Price Check	FX.XTR	15000	10000					
Quote Sheets	FX.FRA	15000	10000					
Styles	CBK.XTR	35000	20000	15000	10000			
Filters								
Sounds								

In Verbindung mit Sizegroups lassen sich über die Hotkeys Orders blitzschnell ohne Maus eingeben. Beispiele siehe Abbildung

sino MX-PRO Highlights

In Kooperation mit HSBC Trinkaus & Burkhardt besteht ein Überziehungsrahmen bis zum Fünffachen des Eigenkapitals für Daytrading. Selbstverständlich unterstützt das sino Team gern bei der Installation des sino MX-PRO und beantwortet alle Fragen zu Funktion und Technik: 0 800 800 7466, info@sino.de, weitere Informationen unter www.sino.de

Hardware	Intel-i5-Prozessor (empfohlen)
	4 GB RAM
Betriebssysteme	alle gängigen
Online-Anbindung	DSL
Click-Trading	ja
Push-Kurse	ja
Direkthandel	ja, aktuelle Emittenten www.sino.de
Markttiefe	ja, XETRA (zehn Ebenen), EUREX, NASDAQ Level 2
FOREX-Handel	ja
Fonds	ja
Hotkeys	ja, frei definierbare Tasten für Orderfunktionen
Limitorders im Direkthandel	ja, für alle angeschlossenen Emittenten
Join-Button	ja, setzt aktive Order neben die aktuell beste
Beat-Button	ja, setzt aktive Order einen Tick besser als aktuell beste
DynaBeat	ja, hält aktive Order in definiertem Korridor an der Spitze
Trailing Stops	ja, Stop wird entsprechend Marktpreis nachgezogen
Iceberg Orders	ja
Fill or Kill	ja
If-Done-Orders	ja, mit MOC-Funktion (Market On Close)
Discretionary Orders	ja, verdeckte, dynamische Limits
Panikbutton	ja, löscht alle aktiven Orders
PIN oder TAN	nein
Demo-Version	http://www.sino.de/mxpro

Weitere Vorteile:

Verbesserte Ordereingabe in *The GRID*
(zum Beispiel frei definierbare Gültigkeitsdauer, OCO-Stop)

Verbessertes *position management* in verschiedenen Darstellungen (Views) mit Funktionen wie *half position*, *switch position* und *cancel all buys*

GRID View und *FX Trade View* erleichtern die Eingabe der Stückzahl durch neuen, anpassbaren *Quick Size Picker*

Deutliche Verbesserungen beim Filtern und Auswählen von Werten in der *Search View*

Individuell konfigurierbarer Datenexport (zum Beispiel nach Excel) aus den Tabellen

Die *Portfolio View* kann nun verschiedene Accounts gleichzeitig anzeigen und weist zusätzliche *position details* aus

Viele weitere Detailverbesserungen

Ein Depot eröffnen bei HSBC Trinkaus & Burkhardt – Privatbank seit 1785, angeschlossen an eine der größten Bankengruppen der Welt

1. Konto eröffnen unter:
www.sino.de/konto
Freecall o 800 800 7466 oder
info@sino.de

sino AG | High End Brokerage
Ernst-Schneider-Platz 1
40212 Düsseldorf
2. Eröffnung eines Depots bei HSBC Trinkaus & Burkhardt mit einer Mindesteinlage von 25.000 €.
3. Download des sino MX-PRO: Anschließend erhalten Sie Usernamen und Passwort. Danach können Sie sofort mit dem Handel beginnen.
4. Die professionell geschulten Händler und Techniker des sino Teams bieten an jedem Börsentag schnellstmöglich technischen und funktionalen Support:
08.00–22.00 Uhr.
sino AG | High End Brokerage,
Hotline: +49 (0)211 3611-1000

Demoverision sino MX-PRO und Videotour

Auf der Startseite von www.sino.de befindet sich die Einladung zu einem unverbindlichen Test mit authentischen Daten.

Die sino Akademie für die Tricks der Profis

Die sino Akademie für Kunden und Interessenten vermittelt wertvolles Praxiswissen für den sino MX-PRO. Unter »sino Akademie« ist auch eine Videotour mit 15 kurzen Videos zu finden, die den Umgang mit dem sino MX-PRO Schritt für Schritt erklären.

Besondere Akademie-Sessions für die API des sino MX-PRO und weitere Specials werden regelmäßig angeboten.

Die aktuellen Termine und Veranstaltungsorte finden Sie unter www.sino.de/akademie. Eine Gebühr wird nicht erhoben. Bitte melden Sie sich rechtzeitig an.



sino

High End Brokerage

sino AG | High End Brokerage
Ernst-Schneider-Platz 1 | 40212 Düsseldorf
info@sino.de | www.sino.de | Telefon +49 (0)211 36 11-0